



ΟΜΟΡΦΙΑ

Από την Κορίνα Θεοδωρακάκη

# Πανέμορφες... με μία μολυβιά

Δώστε ένταση, μυστήριο, λάμψη και αισθησιασμό στο βλέμμα σας μόνο με μία μολυβιά. Αν το κάνετε σωστά, θα κερδίσετε τις εντυπώσεις.

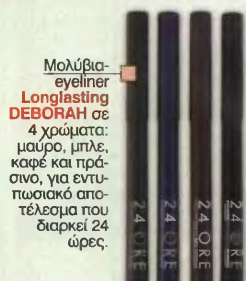


Μολυβία ματιών **Crayon Oriental MEYBELLINE**, με απαλή υφή και ειδική σύνθεση, για μακιγιάζ που δεν αλλοιώνεται και διατηρεί έντονο χρώμα. Χρησιμοποιούνται στο εξωτερικό και εσωτερικό περίγραμμα.

Σκούρο μπλε μολύβι **Midnight Blue JANE IREDALE** για μυστηρώδες βλέμμα. Το έντονο indigo μπλε χρώμα φωτίζει και δίνει λάμψη στα μάτια.



Σκιά ματιών και μολύβι μαζί, **AVON Arabian Glow**. Χρησιμοποιήστε το σαν μολύβι ή αναμειξτε το σαν σκιά. Γι-στρά απαλά χαρίζοντας λαμπερό χρώμα που διαρκεί.



Μολύβια-eyeliner **Longlasting DEBORAH** σε 4 χρώματα: μαύρο, μπλε, καφέ και πράσινο, για εντυπωσιακό αποτέλεσμα που διαρκεί 24 ώρες.

Μηχανικό μαύρο μολύβι περιγράμμισης **L'OREAL**, για να δημιουργήσετε το τέλειο περίγραμμα, τονίζοντας τα μάτια και δίνοντας έμφαση στο βλέμμα.

**Α**παλά, εύχρηστα και με πολλές χρωματικές επιλογές, τα μολύβια είναι βασικός σύμμαχος στη «μάχη» του εντυπωσιασμού για τα μάτια. Μικραίνουν, μεγαλώνουν, διορθώνουν ή αναδεικνύουν χαρακτηριστικά, ανάλογα με τη χρήση και τις ανάγκες. Οι μετρ του μακιγιάζ τα αξιοποιούν πολύ φέτος. Για να κάνετε το ίδιο, ιδού οι προτάσεις του Official Make-up Artist της MAYBELLINE New York, Γρηγόρη Πυρπυλή.

■ Για τέλεια τονισμένα μάτια εφαρμόστε το μολύβι στην επάνω και κάτω εξωτερική γωνία του ματιού και ολοκληρώστε με πολλές στρώσεις μάσκαρας.

■ Για glamorous look, τραβήξτε μια γραμμή κατά μήκος του επάνω βλεφάρου και σβήστε στην εξωτερική γωνία για να δώσετε μεγαλύτερο βάθος στο βλέμμα. Παράλληλα, θυμηθείτε:

■ Αν τα μάτια σας είναι μικρά, μη χρησιμοποιείτε ποτέ μολύβι στην εσωτερική γραμμή των βλεφάρων γιατί θα φαίνονται ακόμα μικρότερα.

■ Για να δείχνουν τα μάτια πιο μεγάλα και πιο λαμπερά, σχηματίστε με λευκό μολύβι μία γωνία στην εσωτερική γωνία του ματιού. Όπως και τη μάσκα, τα μολύβια σας δεν πρέπει να τα δανείζετε γιατί κινδυνεύετε να κολήσετε κάποια ασθένεια των ματιών, που ίσως να έχει η φίλη σας.

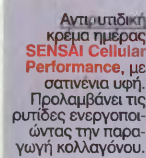
## νέες προτάσεις



Ρουζ **True match L'OREAL**. Χαρίζει πλούσιο χρώμα στα μάγουλα, χωρίς να ξηραίνει την επιδερμίδα.



Πούδρα **Affinitone MAYBELLINE**, με απαλή μεταξένια υφή, σε φυσικές αποχρώσεις, που εναρμονίζονται ομοιόμορφα με το φυσικό τόνο της επιδερμίδας. Χαρίζει κάλυψη και φροντίζει την επιδερμίδα.



Αντιρυτιδική κρέμα ημέρας **SENSAI Cellular Performance**, με σατινένια υφή. Προλαμβάνει τις ρυτίδες ενεργοποιώντας την παραγωγή κολλαγόνου.



Lifting κρέμα ημέρας για τήρες επιδερμίδες **Complete Lift ROC**, με ελαφριά υφή και βαθιά θρεπτική σύνθεση. Δείχνει την επιδερμίδα πιο ανορθωμένη, ενώ ανατλάει και το περίγραμμα του προσώπου.